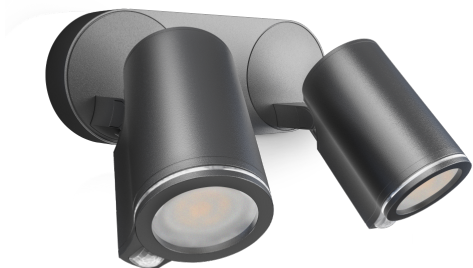


Sensor-LED-Strahler

# Spot DUO SC

mit Bewegungsmelder & Bluetooth  
EAN 4007841 058654  
Art.-Nr. 058654



LED

20.000 Std

3000 K

3000K warmweiß



38°



2x Infrarot-Sensor  
90°



Max. 10 m



IP44



2 - 2000 Lux (via  
App)



Lichtquelle  
austauschbar durch  
den Endverbraucher



Betriebsgerät nicht  
austauschbar



Manuelle  
Übersteuerung 4  
Std

## Funktionsbeschreibung

Exzellentes Design. Intelligente Technik. Der LED-Doppel-Spot mit zwei 180° horizontal und 90° vertikal schwenkbaren Strahlerköpfen (2x 520 lm) leuchtet mit warmweißen 3000 K. Per Bluetooth kabellos vernetzbar und via Gratis-App einstell- und steuerbar (Dämmerung, Zeit, Leuchtgruppen). Zwei 90°-Infrarotsensoren kontrollieren die Umgebung zuverlässig. Leuchtmittel inklusive.

## Technische Daten

Abmessungen (L x B x H)	175 x 247 x 98 mm	Reichweite Radial	r = 2 m (3 m <sup>2</sup> )
Mit Leuchtmittel	Ja, LED-Leuchtmittel	Reichweite Tangential	r = 10 m (79 m <sup>2</sup> )
Mit Bewegungsmelder	Ja	Dämmerungsschalter	Ja
Herstellergarantie	3 Jahre	Lichtstrom Gesamtprodukt	1024 lm
Einstellungen via	Bluetooth	gemessener Lichtstrom (360°)	1024 lm
Variante	mit Bewegungsmelder & Bluetooth	Gesamtprodukt Effizienz	70,1 lm/W
VPE1, EAN	4007841058654	Farbtemperatur	3000 K
Anwendung, Ort	Außenbereich	Farbabweichung LED	SDCM5
Anwendung, Raum	Außenbereich, Rund ums Haus, Terrasse / Balkon, Hof & Einfahrt	Leuchtmittel	LED austauschbar
Farbe	Anthrazit	Lebensdauer LED L70B50 (25°)	> 20000 Std
Inkl. Eckwandhalter	Nein	Softlichtstart	Nein
Montageort	Wand	Dauerlicht	schaltbar, 4 h
Montageart	Wand, Aufputz	Funktionen	Zeitschaltuhr, Master/Slave Übersteuerung
Schlagfestigkeit	IK03	Dämmerungseinstellung	2 – 2000 lx
Schutzart	IP44	Zeiteinstellung	5 s – 60 Min.
Schutzklasse	I	Grundlichtfunktion	Nein

<https://www.steinell.de>

Technische Änderungen vorbehalten

05.2025

Seite 1 von 3

Sensor-LED-Strahler

# Spot DUO SC

mit Bewegungsmelder & Bluetooth  
EAN 4007841 058654  
Art.-Nr. 058654



## Technische Daten

Umgebungstemperatur	von -20 bis 40 °C	Hauptlicht einstellbar	Nein
Werkstoff des Gehäuses	Aluminium	Dämmerungseinstellung Teach	Ja
Werkstoff der Abdeckung	Kunststoff transparent	Vernetzung	Ja
Netzanschluss	220 – 240 V / 50 – 60 Hz	Vernetzung via	Bluetooth
Montagehöhe max	2,50 m	Leistung	14,6 W
Slavebetrieb einstellbar	Ja	Farbwiedergabeindex CRI	= 81
Unterkriechschutz	Nein	optimale Montagehöhe	2 m
segmentweise Ausblendung	Nein	Erfassungswinkel	90 °
Elektronische Skalierbarkeit	Nein	Produkt Kategorie	Sensor-LED-Strahler
Mechanische Skalierbarkeit	Nein		

## Zubehör

EAN 4007841 088620

Funkschalter TapDuo C

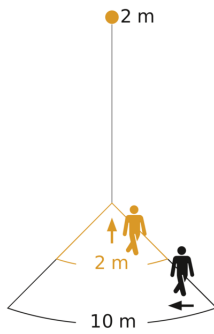
Sensor-LED-Strahler

# Spot DUO SC

mit Bewegungsmelder & Bluetooth  
EAN 4007841 058654  
Art.-Nr. 058654

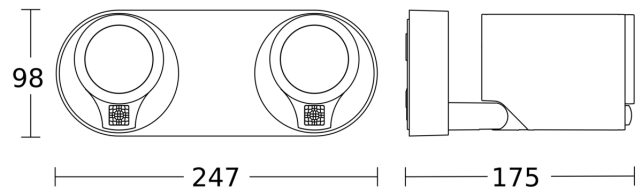


## Sensorerfassungsbereich

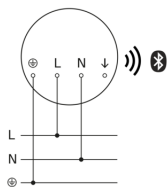


Mögliche Montagehöhe: 1,80 m - 2,50 m  
Orange: radial  
Schwarz: tangential

## Maßzeichnung



## Schaltplan Bluetooth



## Schaltplan Master-Master Bluetooth

